

# Como acceder al curso desde la Escuela de Trabajo Decente

## 1. Entrar en la Plataforma

http://www.actrav-etd.com



Ingresa tu correo y clave en la parte superior derecha, el mismo correo y clave con los que te registraste



Clic en



Te abre la página

The screenshot shows the user dashboard for Edgar Alanía Ruiz. At the top, there are logos for CIF (Centro Internacional de Formación), OIT (Oficina Regional para América Latina y el Caribe, Oficina para España), and Trabajo Decente al Cubo. The user's name and a 'Cerrar Sesión' button are visible in the top right. A navigation bar contains buttons for 'escritorio', 'mis cursos', 'escuela de trabajo decente', 'escuela de empleo', 'escuela de normas', 'escuela de protección social', 'escuela de diálogo social', and 'contacto'. The main content area is titled 'Mi escritorio' and includes a search section for 'mis favoritos' with filters for 'Tipo de recurso' and 'Escuela', and a 'Buscar' button. Below this is a 'redes sociales' section with links to @lorem\_ipsum, www.facebook.com/ILO.ORG, linkedin OIT, canal youtube OIT, and Web oficial OIT. On the right side, there are three panels: 'Mi cuenta' with options for 'cambiar contraseña' and 'dar de baja'; 'Configura tu perfil' with options for 'datos personales', 'formación', 'cargo sindical', 'intereses profesionales', and 'evaluación de competencias sindicales'; and 'Escuelas' with the text 'Últimas novedades desde tu último acceso'.

Das clic en el segundo botón “MIS CURSOS”



Te sale la página



Clic en Acceder al curso, me lleva a



Clic en

## Mis Cursos

### Jóvenes Promotores de Trabajo Decente

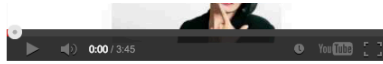
Haga clic aquí para entrar al curso

Y ya estás dentro del aula virtual!!!!

The screenshot shows the virtual classroom interface for the course "Jóvenes Promotores de Trabajo Decente". The header includes logos for SOFICOMI, Campus ACTRAV, and the Oficina Regional para América Latina y el Caribe. The course title and dates (del 2 Junio al 31 Julio) are prominently displayed. The main content area features a video player with the title "4. Sobre tus mensajes" and a subtitle "Deben ser puntuales y concretos." Below the video, there are sections for "FORO PARA CONSULTAS TÉCNICAS", "Ayuda técnica", "FORO PARA CAFÉ", and "FORO para café". A "REGLAS DE PARTICIPACIÓN" section is also visible. The left sidebar contains navigation options like "Personas", "Actividades", "Buscar en los foros", "Administración", and "Mis cursos". The right sidebar shows "Noticias", "Eventos próximos", and "Actividad reciente".

Identificas el la conferencia o foro de tu grupo

Ejemplo, Vamos a abrir el foro del Grupo F. Clic



#### SEMANA I

2 al 9 de Junio

1

- 📄 ¿Qué hacer esta semana?
- 👤 Presentación del equipo de coordinación
- 👤 Grupo A - Semana I
- 👤 Grupo B - Semana I
- 👤 Grupo C - Semana I
- 👤 Grupo D - Semana I
- 👤 Grupo E - Semana I
- 👤 Grupo F - Semana I

2

3

4

5

6

## Te abre el foro

Este foro permite que cualquiera pueda suscribirse o no  
⚠️ Ahora cualquiera puede elegir si se suscribe  
Suscribirse a este foro

**Grupo F - Semana I**  
Introducción al curso

Pueden ver el documento de qué hacer esta semana [aquí](#), y la introducción del curso [aquí](#).  
¡Iniciemos las actividades! 🗨️

Tema	Comenzado por	Respuestas	Último mensaje
Grupo F - Semana I	 Carmen Benitez	44	Valentina Vitali -- Jue, 5 de jun de 2014, 06:47

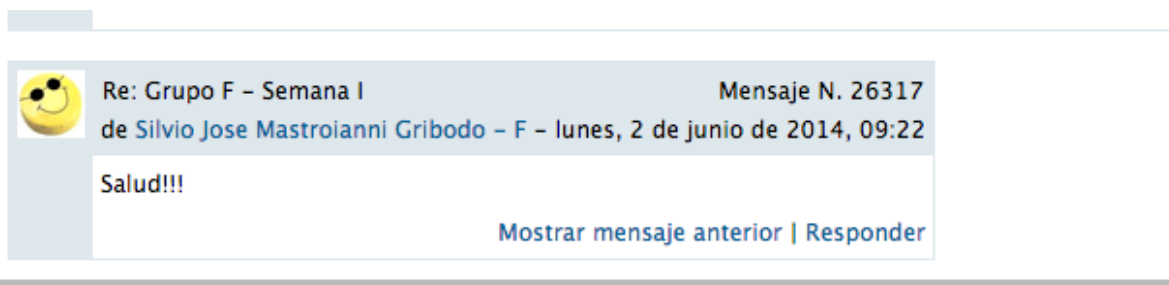
## Clic en: Grupo F – Semana 1

Tema	Comenzado por
Grupo F - Semana I	 Carmen Benitez

## PARA RESPONDER

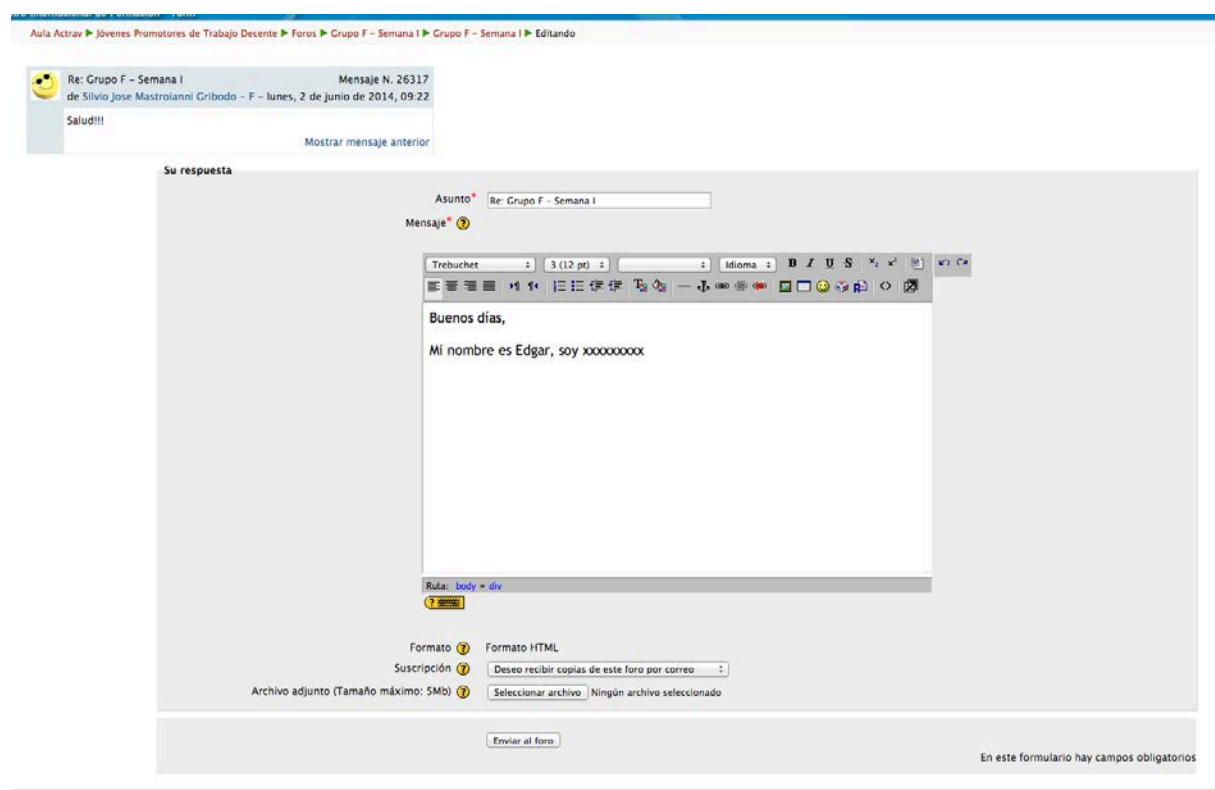
Lees los mensajes,

## Clic en Responder




A screenshot of a forum message card. On the left is a yellow smiley face icon. To its right, the text reads: "Re: Grupo F - Semana I" and "Mensaje N. 26317 de Silvio Jose Mastroianni Gribodo - F - lunes, 2 de junio de 2014, 09:22". Below this, the message content is "Salud!!!". At the bottom right of the card, there are two blue links: "Mostrar mensaje anterior" and "Responder".


## Escribes tu mensaje




A screenshot of a forum reply form. At the top, a breadcrumb trail reads: "Aula Actrav > Jóvenes Promotores de Trabajo Decente > Foros > Grupo F - Semana I > Grupo F - Semana I > Editando". Below this is a smaller version of the message card from the previous screenshot. The main area is titled "Su respuesta" and contains a form with the following fields: "Asunto" (filled with "Re: Grupo F - Semana I"), "Mensaje" (with a rich text editor containing "Buenos días, Mi nombre es Edgar, soy xxxxxxxx"), "Formato" (set to "Formato HTML"), "Suscripción" (set to "Deseo recibir copias de este foro por correo"), and "Archivo adjunto" (set to "Seleccionar archivo | Ningún archivo seleccionado"). A "Enviar al foro" button is at the bottom. A note at the bottom right states: "En este formulario hay campos obligatorios".

## Al final clic en Enviar al foro

Formato  Formato HTML

Suscripción 

ño máximo: 5Mb)   Ningún archivo seleccionado

---

Y listo!!!!

ACTRAV